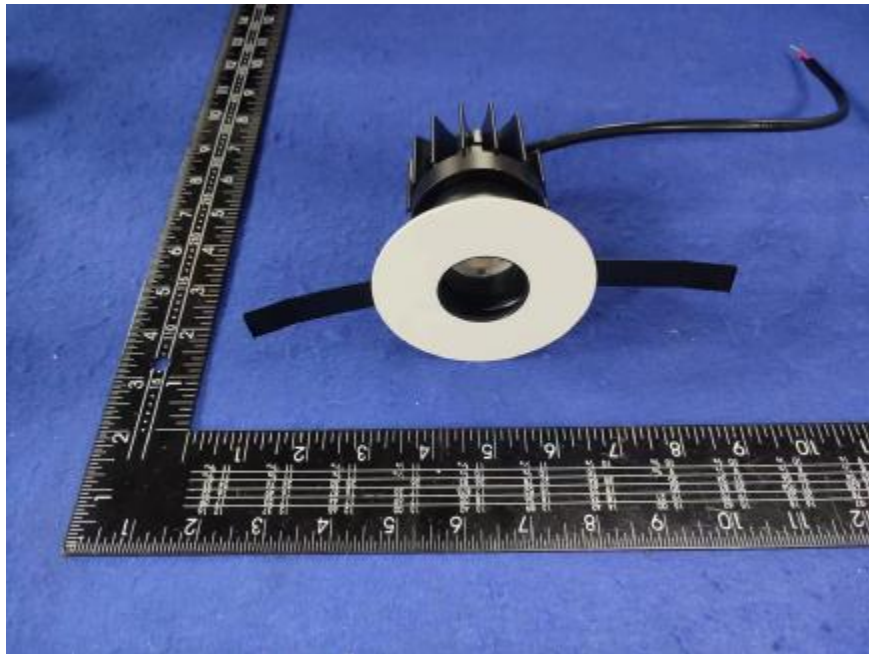


燈 具 實 物 照 片



Light Output Ratio:	63.9%	
Luminaire Power:	10.13 W	
SHR Nominal:	0.75	Calculated using the TM5
SHR Maximum:	0.80	fine grid method.

C角度范围: 0度 - 360度
 C角度间隔: 30.0度
 测试速度: 快速
 环境温度: 25.3℃
 测试人员: zoe
 测试日期: 2024-5-23

Y角度范围: 0度 - 180度
 Y角度间隔: 1.0度
 测试系统: 远方(EVERFINE)GO-SPEX500_V1 系统 V2.00.461
 环境湿度: 65.0%
 测试距离: 3.160米 [K=1.0000]
 备注: LAMP:BXRE-30G10TH-A-83 Ra:90
 LENS:PM-1082C-WH 50R
 NO DRIVER:300mA
 30minutes warm-up

灯具配光曲线及特征面照片

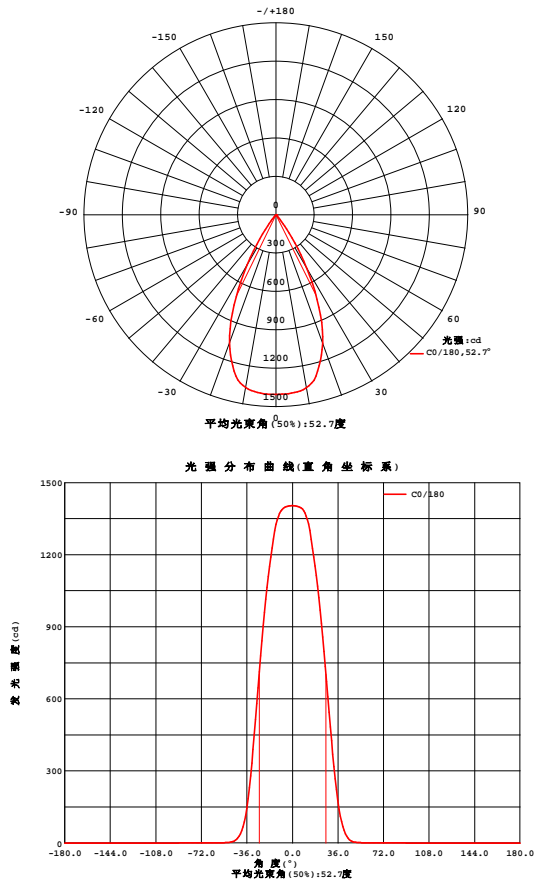


Fig. C0/C180

C角度范围: 0度 - 360度
C角度间隔: 30.0度
测试速度: 快速
环境温度: 25.3℃
测试人员: zoe
测试日期: 2024-5-23

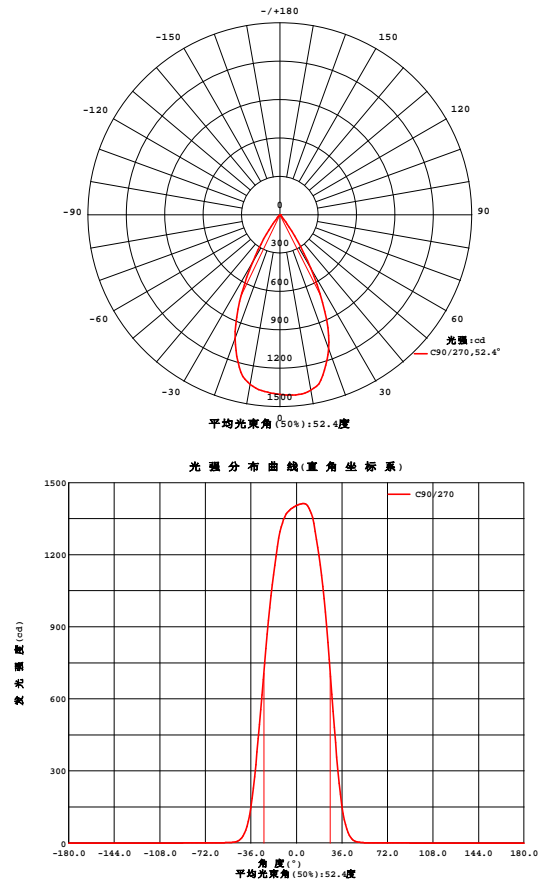


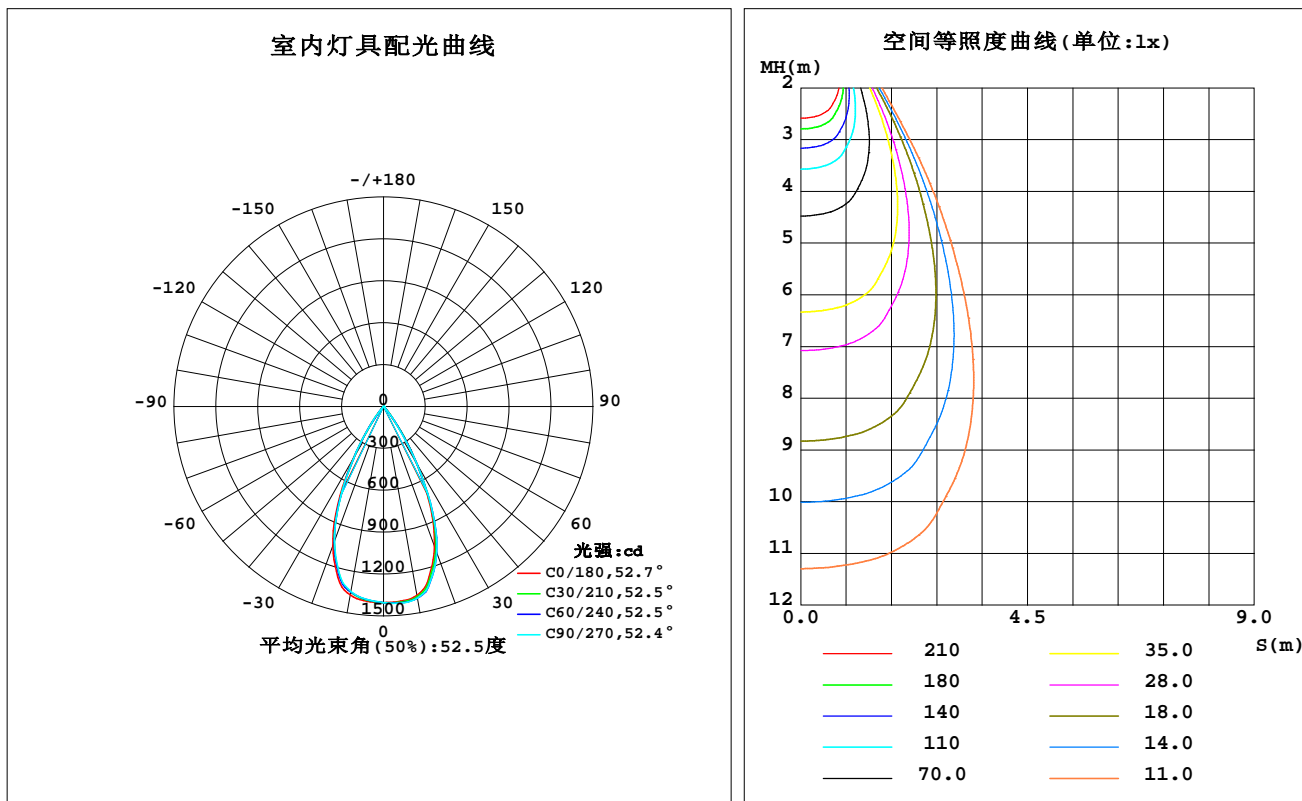
Fig. C90/C270

Y角度范围: 0度 - 180度
Y角度间隔: 1.0度
测试系统: 远方(EVERFINE)GO-SPEX500_V1系统 V2.00.461
环境湿度: 65.0%
测试距离: 3.160米 [K=1.0000]
备注: LAMP: BXRE-30G10TH-A-83 Ra: 90
LENS: PM-1082C-WH 50R
NO DRIVER: 300mA
30minutes warm-up

室内灯具光度数据

实测参数: U:33.764V I:0.3000A P:10.129W PF:1.0000 Freq:0Hz 实检光通: 1537.95x1 lm		
灯具名称: 2318.113-LEE-24-HE	灯具类型:	灯具重量:
灯具规格: 3000K	外型尺寸:	测试编号: 2405230577
制造厂商: RISE	发光口面: 0.000961625m ²	遮光角:

光源数据		光度数据				光效: 97.00 lm/W
型号	Brideglux	峰值光强(cd)	1413	S/MH(C0/180)		0.78
标称功率(W)	10	灯具效率(%)	63.9	S/MH(C90/270)		0.77
额定电源电压(V)	34	总光通量(lm)	982.49	UP,DN(C0-180)		0.0,32.8
额定光通量(lm)	1537.95	CIE分类	直接	UP,DN(C180-360)		0.0,31.1
灯具内光源数(只)	1	上射光通比(%)	0.0	CIBSE SHR NOM		0.75
实测电源电压(V)	34	下射光通比(%)	63.9	CIBSE SHR MAX		0.80



C角度范围: 0度 - 360度
C角度间隔: 30.0度
测试速度: 快速
环境温度: 25.3℃
测试人员: zoe
测试日期: 2024-5-23

Y角度范围: 0度 - 180度
Y角度间隔: 1.0度
测试系统: 远方(EVERFINE)GO-SPEX500_V1系统 V2.00.461
环境湿度: 65.0%
测试距离: 3.160米 [K=1.0000]
备注: LAMP:BXRE-30G10TH-A-83 Ra:90
LENS:PM-1082C-WH 50R
NO DRIVER:300mA
30minutes warm-up

灯具环带光通量

环带光通量:

	C0	C45	C90	C135	C180	C225	C270	C315	$\gamma(^{\circ})$	环	总	%lum, lamp
10	1373	1388	1393	1391	1371	1351	1346	1354	0- 10	132.8	132.8	13.5, 8.63
20	1069	1103	1115	1102	1064	1035	1029	1035	10- 20	349.8	482.6	49.1, 31.4
30	483.3	491.2	481.1	471.3	450.8	434.3	434.7	453.1	20- 30	352.0	834.6	84.9, 54.3
40	68.99	65.85	58.22	53.74	50.85	47.68	52.71	63.58	30- 40	132.6	967.1	98.4, 62.9
50	3.175	3.095	2.769	2.738	2.641	3.106	3.138	2.979	40- 50	13.57	980.7	99.8, 63.8
60	0.6603	0.6352	0.4410	0.4260	0.4869	0.7897	0.8370	0.6959	50- 60	1.267	982.0	99.9, 63.8
70	0.2249	0.2137	0.1057	0.0818	0.1036	0.2632	0.2936	0.2434	60- 70	0.3253	982.3	100, 63.9
80	0.0961	0.0781	0.0691	0.0622	0.0754	0.0970	0.1148	0.1010	70- 80	0.1470	982.4	100, 63.9
90	0	0	0	0	0	0	0	0	80- 90	0.0470	982.5	100, 63.9
100	0	0	0	0	0	0	0	0	90-100	0	982.5	100, 63.9
110	0	0	0	0	0	0	0	0	100-110	0	982.5	100, 63.9
120	0	0	0	0	0	0	0	0	110-120	0	982.5	100, 63.9
130	0	0	0	0	0	0	0	0	120-130	0	982.5	100, 63.9
140	0	0	0	0	0	0	0	0	130-140	0	982.5	100, 63.9
150	0	0	0	0	0	0	0	0	140-150	0	982.5	100, 63.9
160	0	0	0	0	0	0	0	0	150-160	0	982.5	100, 63.9
170	0	0	0	0	0	0	0	0	160-170	0	982.5	100, 63.9
180	0	0	0	0	0	0	0	0	170-180	0	982.5	100, 63.9
单位: °	光强: cd									单位: lm		

C角度范围: 0度 - 360度
 C角度间隔: 30.0度
 测试速度: 快速
 环境温度: 25.3℃
 测试人员: zoe
 测试日期: 2024-5-23

γ 角度范围: 0度 - 180度
 γ 角度间隔: 1.0度
 测试系统: 远方(EVERFINE)GO-SPEX500_V1 系统 V2.00.461
 环境湿度: 65.0%
 测试距离: 3.160米 [K=1.0000]
 备注: LAMP: BXRE-30G10TH-A-83 Ra: 90
 LENS: PM-1082C-WH 50R
 NO DRIVER: 300mA
 30minutes warm-up

灯具亮度限制曲线

实测参数: U:33.764V I:0.3000A P:10.129W PF:1.0000 Freq:0Hz
实检光通: 1537.95x1 lm

灯具名称: 2318.113-LEE-24-HE

灯具类型:

灯具重量:

灯具规格: 3000K

外型尺寸:

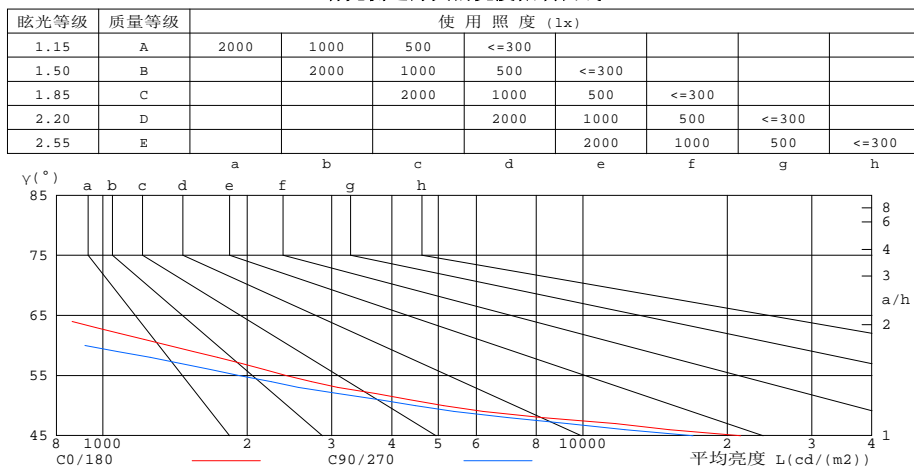
测试编号: 2405230577

制造厂商: RISE

发光口面: 0.000961625m²

遮光角:

有光侧边灯具的亮度限制曲线



平均亮度值 cd/(m2)		
γ(°)	C0/180	C90/270
85	611	348
80	575	414
75	655	347
70	683	322
65	772	384
60	1373	917
55	2411	1925
50	5134	4480
45	21315	16962

c角度范围: 0度 - 360度
c角度间隔: 30.0度
测试速度: 快速
环境温度: 25.3℃
测试人员: zoe
测试日期: 2024-5-23

γ角度范围: 0度 - 180度
γ角度间隔: 1.0度
测试系统: 远方(EVERFINE)GO-SPEX500_V1系统 V2.00.461
环境湿度: 65.0%
测试距离: 3.160米 [K=1.0000]
备注: LAMP:BXRE-30G10TH-A-83 Ra:90
LENS:PM-1082C-WH 50R
NO DRIVER:300mA
30minutes warm-up

工作面利用系数和灯具概算曲线

实测参数: U:33.764V I:0.3000A P:10.129W PF:1.0000 Freq:0Hz
实检光通: 1537.95x1 lm

灯具名称: 2318.113-LEE-24-HE

灯具类型:

灯具重量:

灯具规格: 3000K

外型尺寸:

测试编号: 2405230577

制造厂商: RISE

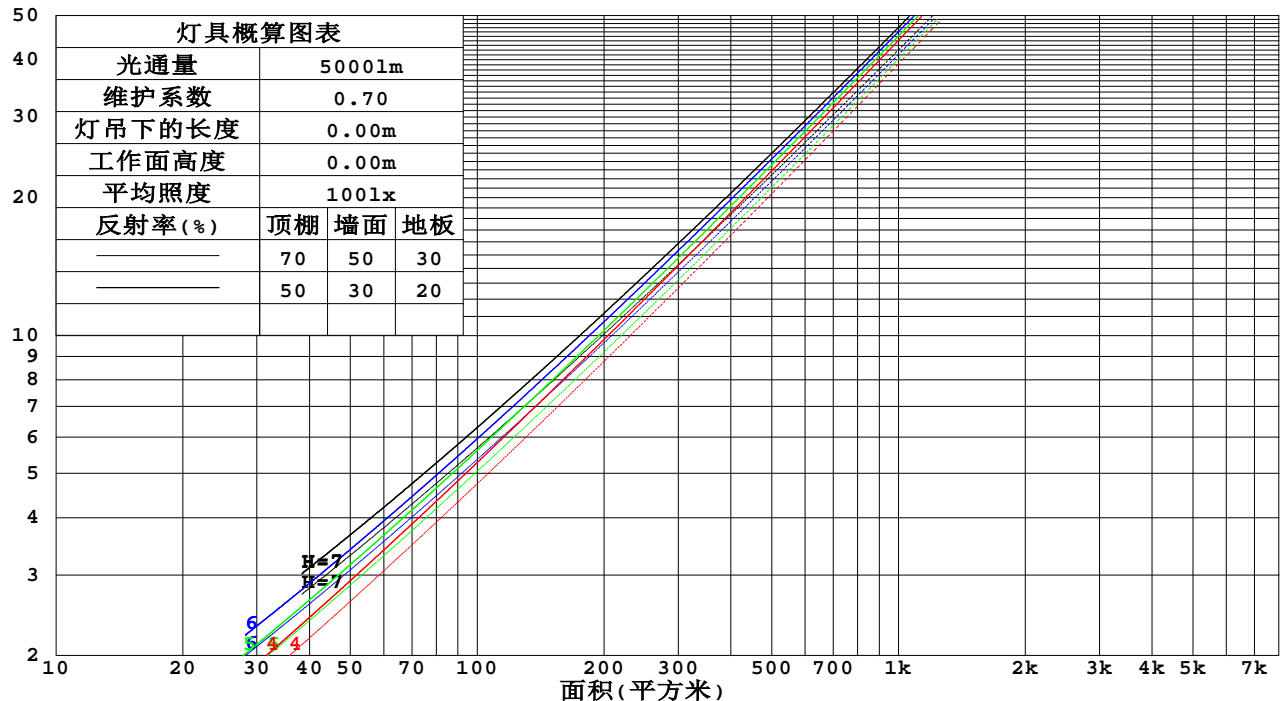
发光口面: 0.000961625m²

遮光角:

顶棚	80%			70%			50%			30%			10%			0
墙面	50%	30%	10%	50%	30%	10%	50%	30%	10%	50%	30%	10%	50%	30%	10%	0
地板	20%			20%			20%			20%			20%			0
室空间比	工 作 面 利 用 系 数															
0.0	.76	.76	.76	.74	.74	.74	.71	.71	.71	.68	.68	.68	.65	.65	.65	.64
1.0	.71	.70	.69	.70	.69	.67	.67	.66	.65	.65	.64	.63	.63	.62	.62	.60
2.0	.67	.65	.63	.66	.64	.62	.64	.62	.61	.62	.61	.59	.60	.59	.58	.57
3.0	.63	.60	.58	.62	.60	.57	.60	.58	.56	.59	.57	.56	.58	.56	.55	.54
4.0	.59	.56	.54	.59	.56	.54	.57	.55	.53	.56	.54	.52	.55	.53	.52	.51
5.0	.56	.53	.50	.56	.53	.50	.55	.52	.50	.53	.51	.49	.53	.51	.49	.48
6.0	.53	.50	.47	.53	.50	.47	.52	.49	.47	.51	.48	.47	.50	.48	.46	.45
7.0	.51	.47	.45	.50	.47	.45	.49	.46	.44	.49	.46	.44	.48	.46	.44	.43
8.0	.48	.45	.42	.48	.44	.42	.47	.44	.42	.46	.44	.42	.46	.43	.42	.41
9.0	.46	.42	.40	.45	.42	.40	.45	.42	.40	.44	.42	.40	.44	.41	.40	.39
10.0	.44	.40	.38	.43	.40	.38	.43	.40	.38	.42	.40	.38	.42	.39	.38	.37

个数(N)

灯具概算曲线



C角度范围: 0度 - 360度

C角度间隔: 30.0度

测试速度: 快速

环境温度: 25.3℃

测试人员: zoe

测试日期: 2024-5-23

γ角度范围: 0度 - 180度

γ角度间隔: 1.0度

测试系统: 远方(EVERFINE)GO-SPEX500_V1系统 V2.00.461

环境湿度: 65.0%

测试距离: 3.160米 [K=1.0000]

备注: LAMP:BXRE-30G10TH-A-83 Ra:90

LENS:PM-1082C-WH 50R

NO DRIVER:300mA

30minutes warm-up

墙面和天花板利用系数

实测参数: U:33.764V I:0.3000A P:10.129W PF:1.0000 Freq:0Hz 实检光通: 1537.95x1 lm								
灯具名称: 2318.113-LEE-24-HE				灯具类型:			灯具重量:	
灯具规格: 3000K				外型尺寸:			测试编号: 2405230577	
制造厂商: RISE				发光口面: 0.000961625m ²			遮光角:	

顶棚	80%			70%			50%			30%			10%			0
墙面	50%	30%	10%	50%	30%	10%	50%	30%	10%	50%	30%	10%	50%	30%	10%	0
地板	20%			20%			20%			20%			20%			0
室空间比	墙 壁 面 利 用 系 数															
0.0																
1.0	.104	.059	.019	.100	.057	.018	.092	.053	.017	.084	.049	.016	.078	.045	.015	
2.0	.099	.054	.017	.095	.052	.016	.088	.049	.015	.082	.046	.014	.077	.043	.014	
3.0	.094	.050	.015	.091	.049	.015	.085	.046	.014	.080	.044	.013	.075	.041	.013	
4.0	.089	.046	.014	.087	.045	.013	.082	.043	.013	.077	.041	.013	.073	.040	.012	
5.0	.085	.043	.013	.083	.042	.012	.079	.041	.012	.075	.039	.012	.071	.038	.011	
6.0	.081	.041	.012	.079	.040	.012	.076	.039	.011	.072	.037	.011	.069	.036	.011	
7.0	.078	.038	.011	.076	.038	.011	.073	.037	.011	.070	.036	.010	.067	.035	.010	
8.0	.075	.036	.010	.073	.036	.010	.070	.035	.010	.067	.034	.010	.065	.033	.010	
9.0	.072	.035	.010	.070	.034	.010	.068	.033	.009	.065	.033	.009	.063	.032	.009	
10.0	.069	.033	.009	.068	.033	.009	.065	.032	.009	.063	.031	.009	.061	.031	.009	

顶棚	80%			70%			50%			30%			10%			0
墙面	50%	30%	10%	50%	30%	10%	50%	30%	10%	50%	30%	10%	50%	30%	10%	0
地板	20%			20%			20%			20%			20%			0
室空间比	天花板利用系数															
0.0	.122	.122	.122	.104	.104	.104	.071	.071	.071	.041	.041	.041	.013	.013	.013	
1.0	.109	.101	.093	.093	.086	.080	.064	.059	.056	.037	.034	.032	.012	.011	.010	
2.0	.098	.085	.073	.084	.073	.063	.058	.050	.044	.033	.029	.026	.011	.009	.008	
3.0	.090	.072	.059	.077	.063	.051	.053	.043	.036	.031	.025	.021	.010	.008	.007	
4.0	.083	.063	.048	.071	.054	.041	.049	.038	.029	.028	.022	.017	.009	.007	.006	
5.0	.077	.055	.039	.066	.048	.034	.046	.033	.024	.026	.020	.014	.009	.006	.005	
6.0	.072	.049	.033	.062	.043	.029	.043	.030	.020	.025	.018	.012	.008	.006	.004	
7.0	.068	.044	.028	.058	.038	.024	.040	.027	.017	.023	.016	.010	.008	.005	.003	
8.0	.064	.040	.024	.055	.035	.021	.038	.025	.015	.022	.014	.009	.007	.005	.003	
9.0	.061	.037	.021	.053	.032	.018	.036	.023	.013	.021	.013	.008	.007	.004	.003	
10.0	.058	.034	.018	.050	.030	.016	.035	.021	.011	.020	.012	.007	.007	.004	.002	

C角度范围: 0度 - 360度
 C角度间隔: 30.0度
 测试速度: 快速
 环境温度: 25.3℃
 测试人员: zoe
 测试日期: 2024-5-23

γ角度范围: 0度 - 180度
 γ角度间隔: 1.0度
 测试系统: 远方(EVERFINE)GO-SPEX500_V1系统 V2.00.461
 环境湿度: 65.0%
 测试距离: 3.160米 [K=1.0000]
 备注: LAMP:BXRE-30G10TH-A-83 Ra:90
 LENS:PM-1082C-WH 50R
 NO DRIVER:300mA
 30minutes warm-up

UGR(Unified Glare Rating)数据表

实测参数: U:33.764V I:0.3000A P:10.129W PF:1.0000 Freq:0Hz 实检光通: 1537.95x1 lm												
灯具名称: 2318.113-LEE-24-HE					灯具类型:			灯具重量:				
灯具规格: 3000K					外型尺寸:			测试编号: 2405230577				
制造厂商: RISE					发光口面: 0.000961625m2			遮光角:				
反射比:	天花板	0.7	0.7	0.5	0.5	0.3	0.7	0.7	0.5	0.5	0.3	
	墙面	0.5	0.3	0.5	0.3	0.3	0.5	0.3	0.5	0.3	0.3	
	工作面	0.2	0.2	0.2	0.2	0.2	0.2	0.2	0.2	0.2	0.2	
房间尺寸		横向(Viewed crosswise)					纵向(Viewed endwise)					
x = 2H y = 2H	2H	20.1	20.9	20.3	21.1	21.3	19.8	20.7	20.1	20.9	21.0	
	3H	19.9	20.7	20.2	20.9	21.1	19.7	20.5	19.9	20.7	20.9	
	4H	19.8	20.6	20.1	20.8	21.0	19.6	20.3	19.9	20.6	20.8	
	6H	19.7	20.4	20.0	20.7	20.9	19.5	20.2	19.8	20.4	20.7	
	8H	19.7	20.4	20.0	20.6	20.9	19.5	20.1	19.8	20.4	20.6	
	12H	19.6	20.3	20.0	20.6	20.8	19.4	20.1	19.7	20.3	20.6	
	4H	2H	19.8	20.6	20.1	20.8	21.0	19.6	20.3	19.9	20.6	20.8
	3H	19.6	20.3	20.0	20.6	20.8	19.4	20.1	19.7	20.3	20.6	
	4H	19.6	20.1	19.9	20.4	20.7	19.3	19.9	19.7	20.2	20.5	
	6H	19.5	20.0	19.8	20.3	20.6	19.2	19.7	19.6	20.1	20.4	
	8H	19.4	19.9	19.8	20.2	20.6	19.2	19.6	19.6	20.0	20.4	
	12H	19.4	19.8	19.8	20.2	20.5	19.1	19.6	19.5	19.9	20.3	
8H	4H	19.4	19.9	19.8	20.2	20.6	19.2	19.6	19.6	20.0	20.4	
	6H	19.3	19.7	19.7	20.1	20.5	19.1	19.5	19.5	19.9	20.3	
	8H	19.2	19.6	19.7	20.0	20.4	19.0	19.4	19.5	19.8	20.2	
	12H	19.2	19.5	19.7	19.9	20.4	19.0	19.2	19.4	19.7	20.2	
12H	4H	19.4	19.8	19.8	20.2	20.5	19.1	19.6	19.5	19.9	20.3	
	6H	19.2	19.6	19.7	20.0	20.4	19.0	19.4	19.5	19.8	20.2	
	8H	19.2	19.5	19.7	19.9	20.4	19.0	19.2	19.4	19.7	20.2	
不同间隔布灯时,观察者位置引起的UGR变化(CIE Pub.117):												
S = 1.0H		+ 4.4 / -20.7					+ 4.1 / -21.7					
1.5H		+ 7.2 / -18.3					+ 6.8 / -18.4					
2.0H		+ 8.4 / - 9.0					+ 7.9 / - 9.4					

依据CIE Pub.117计算, 1538lm光源光通表格中的数据需要进行修正($8\log(F/F_0) = 1.5$)。
 出光口面积: 0.000961625 m²

C角度范围: 0度 - 360度
 C角度间隔: 30.0度
 测试速度: 快速
 环境温度: 25.3℃
 测试人员: zoe
 测试日期: 2024-5-23

γ角度范围: 0度 - 180度
 γ角度间隔: 1.0度
 测试系统: 远方(EVERFINE)GO-SPEX500_V1系统 V2.00.461
 环境湿度: 65.0%
 测试距离: 3.160米 [K=1.0000]
 备注: LAMP:BXRE-30G10TH-A-83 Ra:90
 LENS:PM-1082C-WH 50R
 NO DRIVER:300mA
 30minutes warm-up

UF利用系数表

实测参数: U:33.764V I:0.3000A P:10.129W PF:1.0000 Freq:0Hz 实检光通: 1537.95x1 lm		
灯具名称: 2318.113-LEE-24-HE	灯具类型:	灯具重量:
灯具规格: 3000K	外型尺寸:	测试编号: 2405230577
制造厂商: RISE	发光口面: 0.000961625m ²	遮光角:

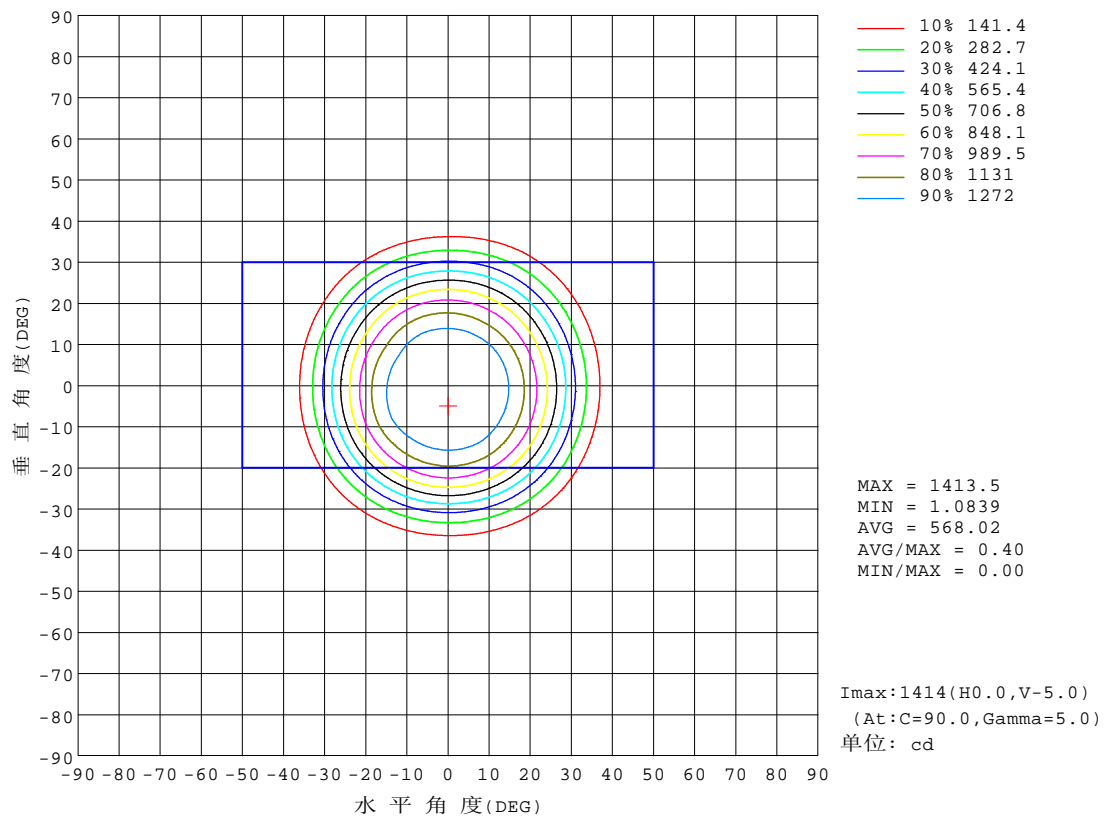
反 射 比 / REFLECTANCE										
天花板	0.8	0.8	0.8	0.7	0.7	0.7	0.5	0.5	0.5	0
墙壁	0.7	0.5	0.3	0.7	0.5	0.3	0.7	0.5	0.3	0
工作面	0.2	0.2	0.2	0.2	0.2	0.2	0.2	0.2	0.2	0
室形指数	利用系数 UTILIZATION FACTORS(%) $k(RI) \times RCR = 5$									
$k = 0.60$	58	54	52	58	54	52	57	54	52	50
0.80	62	59	57	62	59	57	61	58	57	54
1.00	65	62	60	64	61	59	63	61	59	57
1.25	67	64	62	66	64	62	65	63	61	59
1.50	69	66	64	68	65	64	67	65	63	60
2.00	70	68	66	69	67	65	68	66	64	61
2.50	71	69	67	70	68	67	68	67	65	62
3.00	72	70	68	71	69	68	69	67	66	62
4.00	73	72	70	72	70	69	70	69	68	63
5.00	74	73	72	73	71	71	70	69	69	64
ROOM INDEX	UF(总)									UF(直接)
依据标准文件 DIN EN 13032-2 2004			悬挂灯				安装距高比 SHRNOM = 1.25			

C角度范围: 0度 - 360度
C角度间隔: 30.0度
测试速度: 快速
环境温度: 25.3℃
测试人员: zoe
测试日期: 2024-5-23

γ角度范围: 0度 - 180度
γ角度间隔: 1.0度
测试系统: 远方(EVERFINE)GO-SPEX500_V1系统 V2.00.461
环境湿度: 65.0%
测试距离: 3.160米 [K=1.0000]
备注: LAMP: BXRE-30G10TH-A-83 Ra: 90
LENS: PM-1082C-WH 50R
NO DRIVER: 300mA
30minutes warm-up

灯具等光强曲线

实测参数: U:33.764V I:0.3000A P:10.129W PF:1.0000 Freq:0Hz 实检光通: 1537.95x1 lm		
灯具名称: 2318.113-LEE-24-HE	灯具类型:	灯具重量:
灯具规格: 3000K	外型尺寸:	测试编号: 2405230577
制造厂商: RISE	发光口面: 0.000961625m ²	遮光角:

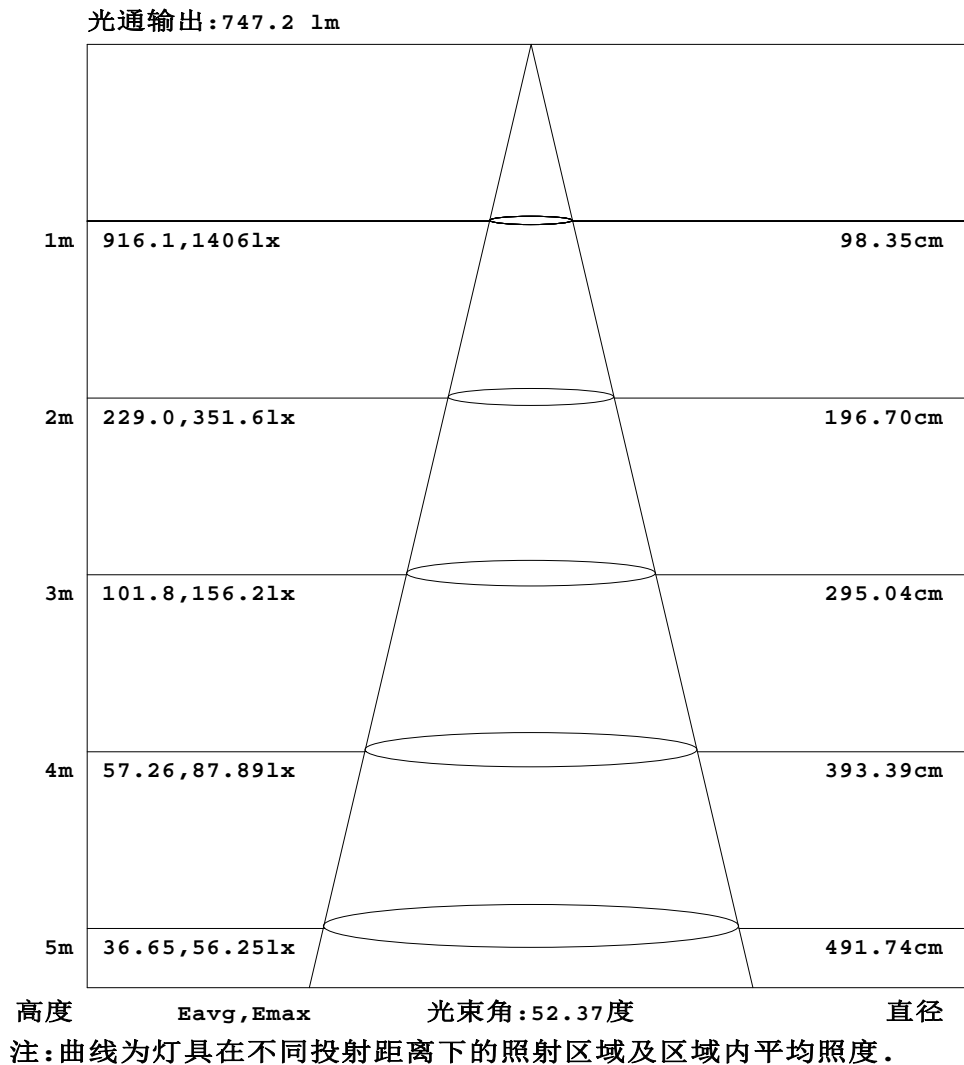


c角度范围: 0度 - 360度
c角度间隔: 30.0度
测试速度: 快速
环境温度: 25.3℃
测试人员: zoe
测试日期: 2024-5-23

γ角度范围: 0度 - 180度
γ角度间隔: 1.0度
测试系统: 远方(EVERFINE)GO-SPEX500_V1系统 V2.00.461
环境湿度: 65.0%
测试距离: 3.160米 [K=1.0000]
备注: LAMP:BXRE-30G10TH-A-83 Ra:90
LENS:PM-1082C-WH 50R
NO DRIVER:300mA
30minutes warm-up

灯具有效平均照度图

实测参数: U:33.764V I:0.3000A P:10.129W PF:1.0000 Freq:0Hz 实检光通: 1537.95x1 lm		
灯具名称: 2318.113-LEE-24-HE	灯具类型:	灯具重量:
灯具规格: 3000K	外型尺寸:	测试编号: 2405230577
制造厂商: RISE	发光口面: 0.000961625m ²	遮光角:

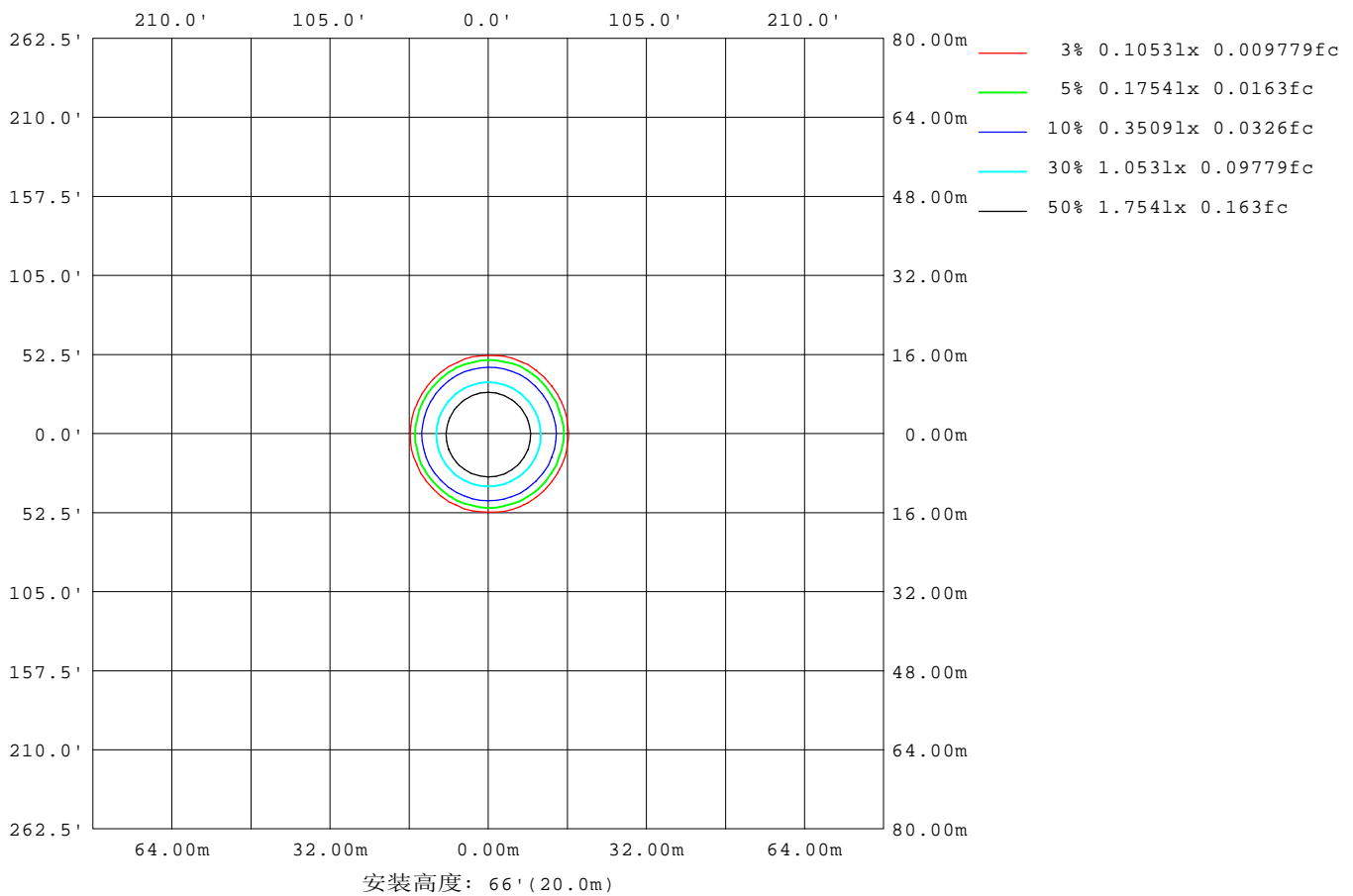


C角度范围: 0度 - 360度
C角度间隔: 30.0度
测试速度: 快速
环境温度: 25.3℃
测试人员: zoe
测试日期: 2024-5-23

γ角度范围: 0度 - 180度
γ角度间隔: 1.0度
测试系统: 远方(EVERFINE)GO-SPEX500_V1系统 V2.00.461
环境湿度: 65.0%
测试距离: 3.160米 [K=1.0000]
备注: LAMP: BXRE-30G10TH-A-83 Ra: 90
LENS: PM-1082C-WH 50R
NO DRIVER: 300mA
30minutes warm-up

平面等照度曲线

实测参数: U:33.764V I:0.3000A P:10.129W PF:1.0000 Freq:0Hz 实检光通: 1537.95x1 lm		
灯具名称: 2318.113-LEE-24-HE	灯具类型:	灯具重量:
灯具规格: 3000K	外型尺寸:	测试编号: 2405230577
制造厂商: RISE	发光口面: 0.000961625m ²	遮光角:



C角度范围: 0度 - 360度
 C角度间隔: 30.0度
 测试速度: 快速
 环境温度: 25.3℃
 测试人员: zoe
 测试日期: 2024-5-23

Y角度范围: 0度 - 180度
 Y角度间隔: 1.0度
 测试系统: 远方(EVERFINE)GO-SPEX500_V1系统 V2.00.461
 环境湿度: 65.0%
 测试距离: 3.160米 [K=1.0000]
 备注: LAMP:BXRE-30G10TH-A-83 Ra:90
 LENS:PM-1082C-WH 50R
 NO DRIVER:300mA
 30minutes warm-up

LED筒灯平均亮度报告

实测参数: U:33.764V I:0.3000A P:10.129W PF:1.0000 Freq:0Hz 实检光通: 1537.95x1 lm		
灯具名称: 2318.113-LEE-24-HE	灯具类型:	灯具重量:
灯具规格: 3000K	外型尺寸:	测试编号: 2405230577
制造厂商: RISE	发光口面: 0.000961625m ²	遮光角:

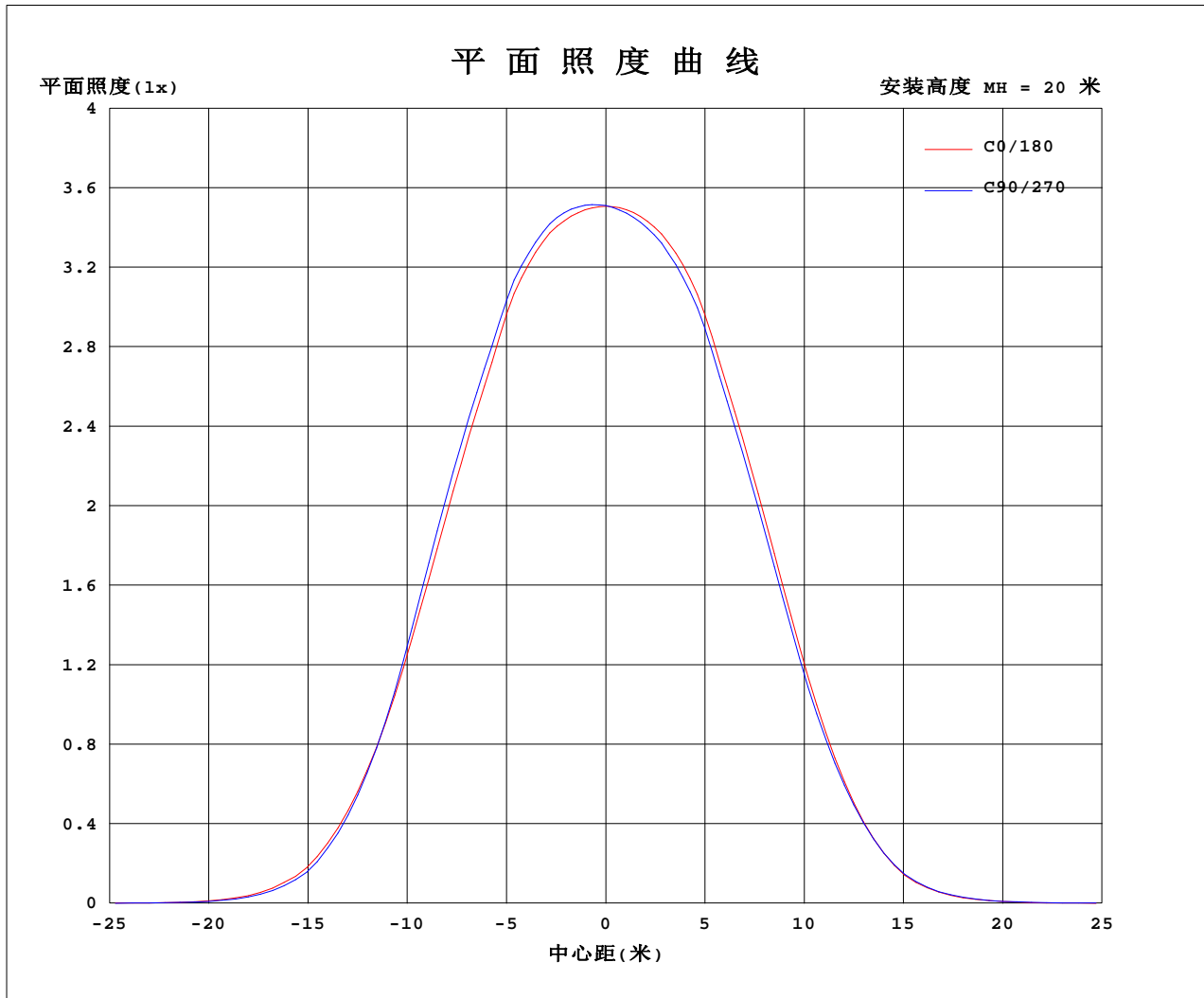
平均亮度	数值(cd/m ²)
L横(65)av	598
L横(75)av	508
L横(85)av	574
L纵(65)av	729
L纵(75)av	576
L纵(85)av	540
L45(65)av	731
L45(75)av	568
L45(85)av	520

注:依据标准 GB/T 29293-2012 计算

C角度范围: 0度 - 360度
 C角度间隔: 30.0度
 测试速度: 快速
 环境温度: 25.3℃
 测试人员: zoe
 测试日期: 2024-5-23

γ角度范围: 0度 - 180度
 γ角度间隔: 1.0度
 测试系统: 远方(EVERFINE)GO-SPEX500_V1系统 V2.00.461
 环境湿度: 65.0%
 测试距离: 3.160米 [K=1.0000]
 备注: LAMP:BXRE-30G10TH-A-83 Ra:90
 LENS:PM-1082C-WH 50R
 NO DRIVER:300mA
 30minutes warm-up

平面照度曲线



C角度范围: 0度 - 360度
C角度间隔: 30.0度
测试速度: 快速
环境温度: 25.3℃
测试人员: zoe
测试日期: 2024-5-23

Y角度范围: 0度 - 180度
Y角度间隔: 1.0度
测试系统: 远方(EVERFINE)GO-SPEX500_V1系统 V2.00.461
环境湿度: 65.0%
测试距离: 3.160米 [K=1.0000]
备注: LAMP: BXRE-30G10TH-A-83 Ra: 90
LENS: PM-1082C-WH 50R
NO DRIVER: 300mA
30minutes warm-up



光 强 分 布 数 据 表 格

实测参数: U:33.764V I:0.3000A P:10.129W PF:1.0000 Freq:0Hz 实检光通: 1537.95x1 lm		
灯具名称: 2318.113-LEE-24-HE	灯具类型:	灯具重量:
灯具规格: 3000K	外型尺寸:	测试编号: 2405230577
制造厂商: RISE	发光口面: 0.000961625m2	遮光角:

表--1														单位: cd				
C(DEG) (DEG)	0	30	60	90	120	150	180	210	240	270	300	330						
0	1404	1404	1404	1404	1404	1404	1404	1404	1404	1404	1404	1404						
5	1400	1406	1411	1413	1412	1408	1399	1392	1388	1386	1389	1393						
10	1373	1382	1393	1393	1391	1392	1371	1351	1351	1346	1349	1360						
15	1264	1278	1298	1297	1293	1301	1265	1236	1243	1232	1233	1248						
20	1069	1092	1114	1115	1105	1099	1064	1037	1034	1029	1027	1042						
25	798	820	833	834	822	806	778	752	748	746	755	764						
30	483	491	491	481	476	467	451	434	435	435	451	456						
35	221	220	213	203	197	194	185	174	181	185	205	206						
40	69.0	65.7	65.9	58.2	56.1	51.3	50.9	45.2	50.2	52.7	63.2	64.0						
45	14.5	12.7	12.5	11.5	11.3	10.7	10.7	10.3	12.1	11.9	13.7	13.8						
50	3.17	3.16	3.03	2.77	2.72	2.76	2.64	2.83	3.38	3.14	3.04	2.92						
55	1.33	1.35	1.25	1.06	1.06	1.10	1.10	1.32	1.63	1.52	1.35	1.29						
60	0.66	0.68	0.59	0.44	0.41	0.44	0.49	0.67	0.91	0.84	0.72	0.67						
65	0.31	0.33	0.27	0.16	0.12	0.14	0.17	0.31	0.49	0.44	0.37	0.33						
70	0.22	0.23	0.20	0.11	0.08	0.08	0.10	0.20	0.33	0.29	0.25	0.23						
75	0.16	0.15	0.13	0.09	0.07	0.07	0.09	0.14	0.21	0.20	0.18	0.17						
80	0.10	0.08	0.07	0.07	0.06	0.06	0.08	0.09	0.11	0.11	0.10	0.10						
85	0.05	0.04	0.04	0.03	0.04	0.04	0.04	0.05	0.05	0.06	0.05	0.05						
90	0.00	0.00	0.00	0.00	0.00	0.00	0.00	0.00	0.00	0.00	0.00	0.00						
95	0.00	0.00	0.00	0.00	0.00	0.00	0.00	0.00	0.00	0.00	0.00	0.00						
100	0.00	0.00	0.00	0.00	0.00	0.00	0.00	0.00	0.00	0.00	0.00	0.00						
105	0.00	0.00	0.00	0.00	0.00	0.00	0.00	0.00	0.00	0.00	0.00	0.00						
110	0.00	0.00	0.00	0.00	0.00	0.00	0.00	0.00	0.00	0.00	0.00	0.00						
115	0.00	0.00	0.00	0.00	0.00	0.00	0.00	0.00	0.00	0.00	0.00	0.00						
120	0.00	0.00	0.00	0.00	0.00	0.00	0.00	0.00	0.00	0.00	0.00	0.00						
125	0.00	0.00	0.00	0.00	0.00	0.00	0.00	0.00	0.00	0.00	0.00	0.00						
130	0.00	0.00	0.00	0.00	0.00	0.00	0.00	0.00	0.00	0.00	0.00	0.00						
135	0.00	0.00	0.00	0.00	0.00	0.00	0.00	0.00	0.00	0.00	0.00	0.00						
140	0.00	0.00	0.00	0.00	0.00	0.00	0.00	0.00	0.00	0.00	0.00	0.00						
145	0.00	0.00	0.00	0.00	0.00	0.00	0.00	0.00	0.00	0.00	0.00	0.00						
150	0.00	0.00	0.00	0.00	0.00	0.00	0.00	0.00	0.00	0.00	0.00	0.00						
155	0.00	0.00	0.00	0.00	0.00	0.00	0.00	0.00	0.00	0.00	0.00	0.00						
160	0.00	0.00	0.00	0.00	0.00	0.00	0.00	0.00	0.00	0.00	0.00	0.00						
165	0.00	0.00	0.00	0.00	0.00	0.00	0.00	0.00	0.00	0.00	0.00	0.00						
170	0.00	0.00	0.00	0.00	0.00	0.00	0.00	0.00	0.00	0.00	0.00	0.00						
175	0.00	0.00	0.00	0.00	0.00	0.00	0.00	0.00	0.00	0.00	0.00	0.00						
180	0.00	0.00	0.00	0.00	0.00	0.00	0.00	0.00	0.00	0.00	0.00	0.00						

c角度范围: 0度 - 360度
c角度间隔: 30.0度
测试速度: 快速
环境温度: 25.3℃
测试人员: zoe
测试日期: 2024-5-23

γ角度范围: 0度 - 180度
γ角度间隔: 1.0度
测试系统: 远方(EVERFINE)GO-SPEX500_V1系统 V2.00.461
环境湿度: 65.0%
测试距离: 3.160米 [K=1.0000]
备注: LAMP:BXRE-30G10TH-A-83 Ra:90
LENS:PM-1082C-WH 50R
NO DRIVER:300mA
30minutes warm-up